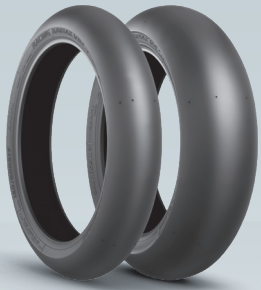


BRIDGESTONE

JAZDA TOROWA: ZALECANE WARTOŚCI CIŚNIENIA W OPONACH WG KATEGORII

ARKUSZ DANYCH
TECHNICZNYCH
WERSJA: 02/2020



Kategoria	Rodzaj	Wzór bieżnika	Rozmiar	Mieszanka	Zmierzona szerokość obręczy (w calach *)	Idealna szerokość obręczy (w calach *)	Zatwierdzona szerokość obręczy (w calach *)	Średnica całkowita (mm)	Szerokość bieżnika (mm)	*Zakres ciśnienia w stanie zimnym (bar)	**Zakres ciśnienia w stanie gorącym*** (bar)	*Docelowa wartość ciśnienia w stanie gorącym*** (bar)
GP3-SP80-SP25	GŁADKIE DO NAWIERZCHNI SUCHIEJ	V02F	90/580 R 17	Miękka	2.50	2.50	2.15~2.50	576	87		1.9 - 2.1	2.0
		V02F	90/580 R 17	Średnia	2.50	2.50	2.15~2.50	576	87		1.9 - 2.1	2.0
		V02R	120/600 R 17	Miękka	3.50	3.50	2.75~3.50	602	113		1.8 - 2.1	2.0
		V02R	120/600 R 17	Średnia	3.50	3.50	2.75~3.50	602	113		1.8 - 2.1	2.0
	DO MOKREJ NAWIERZCHNI	W01F	90/580 R 17	YEK	2.50	2.50	2.15~2.50	578	91	1.9 - 2.1 **		
		W01R	120/595 R 17	YEK	3.50	3.50	2.75~3.50	598	113	2.0 - 2.1 **		
SSP 300-400-500	ROWKOWANE DO NAWIERZCHNI SUCHIEJ	R11F	110/70 R 17 54H	Średnia	3.00	3.00	2.75~3.50	592	109		2.0 - 2.2	2.1
		R11R	140/70 R 17 66H	Średnia	3.50	4.00	3.50~4.50	626	142		1.9 - 2.2	2.0
		R11R	150/60 R 17 66H	Średnia	4.00	4.00	4.00~4.50	619	154		1.9 - 2.2	2.0
		W01F	110/590 R 17	YEK	2.75	3.00	2.50~3.00	596	106	1.9 - 2.2 **		
	DO MOKREJ NAWIERZCHNI	W01F	140/620 R 17	YEK	4.00	4.00	3.50~4.50	623	141	2.0 - 2.2 **		
		MINI / SUPERTWIN - MONO	R11F	120/70 R 17 58V	Miękka	3.50	3.50	3.00~3.50	604	119		2.15 - 2.35
R11F	120/70 R 17 58V		Średnia	3.50	3.50	3.00~3.50	604	119		2.15 - 2.35	2.25	
R11R	160/60 R 17 69V		Średnia	4.50	4.50	4.50~5.00	633	162		1.9 - 2.1	2.0	
R11R	180/55 R 17 73V		Średnia	5.50	5.50	5.50~6.00	640	179		1.75 - 1.95	1.8	
DO MOKREJ NAWIERZCHNI	W01F	120/600 R 17	YEK	3.50	3.50	3.50~3.75	606	120	2.1 - 2.3 **			
	W01R	165/630 R 17	YEK	5.00	5.00	4.50~5.50	633	165	2.0 - 2.3 **			
	E08Z	180/640 R 17	YEK	6.00	5.50	5.50~6.25	644	177	2.0 - 2.3 **			
	W01R	190/650 R 17	YEK	6.00	6.00	5.50~6.25	649	188	2.0 - 2.3 **			
SST/SSP 600-750	GŁADKIE DO NAWIERZCHNI SUCHIEJ	V02F	120/600 R 17	VM Miękka	3.50	3.50	3.50~3.75	603	117		2.15 - 2.35	2.3
		V02F	120/600 R 17	VM Średnia	3.50	3.50	3.50~3.75	603	117		2.15 - 2.35	2.3
		V01R	190/650 R 17	Miękka	6.00	5.50	5.50~6.25	649	185		1.7 - 1.9	1.75
		V01R	190/650 R 17	Średnia	6.00	5.50	5.50~6.25	649	185		1.7 - 1.9	1.75
	ROWKOWANE DO NAWIERZCHNI SUCHIEJ	R11F	120/70 R 17 58V	Miękka	3.50	3.50	3.00~3.50	604	119		2.15 - 2.35	2.25
		R11F	120/70 R 17 58V	Średnia	3.50	3.50	3.00~3.50	604	119		2.15 - 2.35	2.25
		R11R	190/55 R 17 75V	Miękka'19	6.00	5.50	5.5~6.00	651	187		1.7 - 1.9	1.75
		R11R	190/55 R 17 75V	Średnia	6.00	5.50	5.5~6.00	651	187		1.7 - 1.9	1.75
		R11R	200/55 R 17 78V	Miękka'19	6.25	6.00	5.5~6.25	655	196		1.6 - 1.8	1.65
		R11R	200/55 R 17 78V	Średnia	6.25	6.00	5.5~6.25	655	196		1.6 - 1.8	1.65
	DO MOKREJ NAWIERZCHNI	W01F	120/600 R 17	YEK	3.50	3.50	3.50~3.75	606	120	2.1 - 2.3 **		
		E08Z	180/640 R 17	YEK	6.00	5.50	5.50~6.25	644	177	2.0 - 2.3 **		
		W01R	190/650 R 17	YEK	6.00	6.00	5.50~6.25	649	188	2.0 - 2.3 **		
		SST/SSBK 1000	GŁADKIE DO NAWIERZCHNI SUCHIEJ	V02F	120/600 R 17	VM Miękka	3.50	3.50	3.50~3.75	603	117	
V02F	120/600 R 17			VM Średnia	3.50	3.50	3.50~3.75	603	117		2.15 - 2.35	2.3
V02R	200/655 R 17			3LC Super M/M	6.00	6.00	5.50~6.25	655	194		1.6 - 1.8	1.6
V02R	200/655 R 17			3LC S/M'	6.00	6.00	5.50~6.25	655	194		1.6 - 1.8	1.6
V02R	200/655 R 17			Miękka'16	6.00	6.00	5.50~6.25	655	194		1.6 - 1.8	1.6
V02R	200/655 R 17			Średnia	6.00	6.00	5.50~6.25	655	194		1.6 - 1.8	1.6
ROWKOWANE DO NAWIERZCHNI SUCHIEJ	R11F		120/70 R 17 58V	Miękka	3.50	3.50	3.00~3.50	604	119		2.15 - 2.35	2.25
	R11F		120/70 R 17 58V	Średnia	3.50	3.50	3.00~3.50	604	119		2.15 - 2.35	2.25
	R11R		200/55 R 17 78V	Miękka	6.25	6.00	5.5~6.25	655	196		1.6 - 1.8	1.65
	R11R		200/55 R 17 78V	Średnia	6.25	6.00	5.5~6.25	655	196		1.6 - 1.8	1.65
D.M.N.	W01F	120/600 R 17	YEK	3.50	3.50	3.50~3.75	606	120	2.1 - 2.3 **			
	W01R	190/650 R 17	YEK	6.00	6.00	5.50~6.25	649	188	2.0 - 2.3 **			
Classic	ROWKOWANE SUCHIEMOKRE	CR11F	110/80 R 18	-	2.50	2.50	2.50~3.00	633	113	2.1 - 2.3	2.4 - 2.7	2.5
		CR11R	150/65 R 18	-	4.00	4.00	4.00~4.50	653	147	1.8 - 2.1	2.3 - 2.6	2.4

! Wartości ciśnienia mają jedynie charakter orientacyjny. Konieczne jest ich dalsze dopasowanie w zależności od parametrów toru (nawierzchnia/temperatura), wyzucia kontaktu z nawierzchnią oraz doświadczenia. Prowadzenie motocykla przy niewłaściwie napompowanych oponach może doprowadzić do pogorszenia osiągów motocykla oraz skutkować rozerwaniem i/lub usterką opony, narażając użytkownika na niebezpieczeństwo. Firma Bridgestone nie ponosi odpowiedzialności za rozszczelnienie z niewłaściwym napompowaniem opon.
* Ciśnienie w oponach Racing Battax Wet należy dopasować w zależności od ilości wody na torze oraz poziomu trudności toru. Należy dodać +0,1 bar, jeśli na torze zalega dużo wody lub odjąć -0,1 bar jeżeli ilość wody ulegnie zmniejszeniu.
** Wartości ciśnienia opony w stanie gorącym należy mierzyć bezpośrednio po zjeździe do boku przy temperaturze roboczej opony.
* Dwukomponentowa 3LC miękko-średnia S/M

Kategoria	Rodzaj	Wzór bieżnika	Rozmiar	Mieszanka	Zmierzona szerokość obręczy (w calach *)	Idealna szerokość obręczy (w calach *)	Zatwierdzona szerokość obręczy (w calach *)	Średnica całkowita (mm)	Szerokość bieżnika (mm)	*Zakres ciśnienia w stanie zimnym (bar)	**Zakres ciśnienia w stanie gorącym*** (bar)	*Docelowa wartość ciśnienia w stanie gorącym*** (bar)
WYŚCIGOWE ULICZNE	WYŚCIGOWE ULICZNE	RS11F	120/70 ZR 17 58W	Std							2.1	
		RS11R	190/55 ZR 17 75W	Std							1.8	
		RS11R	200/55 ZR 17 78W	Std							1.7	
	WYŚCIGOWE ULICZNE	RS10F	110/70 R 17 54H	Std							2.0 - 2.2	2.0
		RS10F	120/70 ZR 17 58W	Std							1.9	
		RS10R	140/70 R 17 66H	Std							2.0 - 2.2	2.0
HIPERSPORTOWE	HIPERSPORTOWE	RS10R	150/60 R 17 66H	Std							2.0 - 2.2	2.0
		RS10R	180/55 ZR 17 73W	Std							1.8	
		RS10R	190/50 ZR 17 73W	Std							1.8	
	HIPERSPORTOWE	S22F	120/70 ZR 17 58W	Std							2.3	
		S22R	180/55 ZR 17 73W	Std							1.8	
		S22R	190/50 ZR 17 73W	Std							1.8	
HIPERSPORTOWE	HIPERSPORTOWE	S22R	190/55 ZR 17 75W	Std							1.8	
		S22R	200/55 ZR 17 78W	Std							1.7	
		S21F	120/70 ZR 17 58W	Std							2.1	
	S21R	160/60 ZR 17 69W	Std							2.0		
	S21R	180/55 ZR 17 73W	Std							1.9		
	S21R	190/50 ZR 17 73W	Std							1.9		
HIPERSPORTOWE	HIPERSPORTOWE	S21R	190/55 ZR 17 75W	Std						1.9		
		S21R	200/55 ZR 17 78W	Std						1.8		
		BTO16F PRO	120/70 ZR 17 58W	Std							2.2	
BTO16R PRO	180/55 ZR 17 73W	Std							2.0			
BTO16R PRO	190/55 ZR 17 75W	Std							2.0			

! Uwaga: „Opony do jazdy ulicznej” nie posiadają takiej samej optymalnej temperatury roboczej co opony wyścigowe (temperatura robocza jest niższa). W związku z tym należy pamiętać o tym, aby odpowiednio dopasować wartość ciśnienia w oponach. Nie należy zbyt obniżać ciśnienia, aby nie dopuścić do przedwczesnej degradacji. „Opony do jazdy ulicznej” nie są przeznaczone do samej jazdy torowej i w związku z tym mogą być właściwie dla początkujących lub średnio zaawansowanych kierowców. Zalecane wartości ciśnienia są przeznaczone wyłącznie do jazdy po płatkach wyścigowych. Jeżeli opony są używane na drogach, należy odnieść się do zaleceń producenta pojazdu.

